

Додаток 4

до Порядку складання фінансової, бюджетної та іншої звітності розпорядниками та одержувачами бюджетних коштів (пункт 2.1)

Звіт
про надходження та використання коштів загального фонду (форма №2д, №2м)
за II квартал 2016 р.

Установа Господарський суд Рівненської області
 Територія РІВНЕНСЬКА
 Організаційно-правова форма господарювання Державна організація (установа, заклад)
 Код та назва відомчої класифікації видатків та кредитування державного бюджету 050
 Державна судова адміністрація України
 Код та назва програмної класифікації видатків та кредитування державного бюджету 0501020
 Здійснення правосуддя місцевими та апеляційними судами
 Код та назва типової відомчої класифікації видатків та кредитування місцевих бюджетів _____

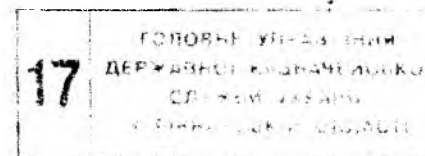
за ЄДРПОУ
за КОАТУУ
за КОПФГ

Коди
03500111
5610100000
425

Код та назва програмної класифікації видатків та кредитування місцевих бюджетів (код та назва Типової програмної класифікації видатків та кредитування місцевих бюджетів / Тимчасової класифікації видатків та кредитування для бюджетів місцевого самоврядування, які не застосовують програмно-цільового методу)* _____

Періодичність: квартальна, річна.Одиниця виміру: грн.коп.

Показники	КЕКВ та/або ККК	Код рядка	Затверджено на звітний рік	Затверджено на звітний період(рік) ¹	Залишок на початок звітного року	Надійшло коштів за звітний період(рік)	Касові за звітний період(рік)	Фактичні за звітний період(рік)	Залишок на кінець звітного періоду(року)
1	2	3	4	5	6	7	8	9	10
Видатки та надання кредитів - усього	X	010	6 332 700,00	3 094 500,00	-	3 045 915,40	3 045 915,40	3 045 915,40	-
у тому числі:									
Поточні видатки	2000	020	6 332 700,00	-	-	3 045 915,40	3 045 915,40	3 045 915,40	-
Оплата праці і нарахування на заробітну плату	2100	030	6 332 700,00	-	-	3 045 915,40	3 045 915,40	3 045 915,40	-
Оплата праці	2110	040	5 191 000,00	2 535 600,00	-	2 520 318,30	2 520 318,30	2 520 318,30	-
Заробітна плата	2111	050	5 191 000,00	-	-	2 520 318,30	2 520 318,30	2 520 318,30	-
Грошове забезпечення військовослужбовців	2112	060	-	-	-	-	-	-	-
Нарахування на оплату праці	2120	070	1 141 700,00	558 900,00	-	525 597,10	525 597,10	525 597,10	-
Використання товарів і послуг	2200	080	-	-	-	-	-	-	-
Предмети, матеріали, обладнання та інвентар	2210	090	-	-	-	-	-	-	-
Медикаменти та перев'язувальні матеріали	2220	100	-	-	-	-	-	-	-
Продукти харчування	2230	110	-	-	-	-	-	-	-
Оплата послуг (крім комунальних)	2240	120	-	-	-	-	-	-	-



1	2	3	4	5	6	7	8	9	10
Видатки на відрядження	2250	130	-	-	-	-	-	-	-
Видатки та заходи спеціального призначення	2260	140	-	-	-	-	-	-	-
Оплата комунальних послуг та енергоносіїв	2270	150	-	-	-	-	-	-	-
Оплата теплопостачання	2271	160	-	-	-	-	-	-	-
Оплата водопостачання та водовідведення	2272	170	-	-	-	-	-	-	-
Оплата електроенергії	2273	180	-	-	-	-	-	-	-
Оплата природного газу	2274	190	-	-	-	-	-	-	-
Оплата інших енергоносіїв	2275	200	-	-	-	-	-	-	-
Оплата енергосервісу	2276	210	-	-	-	-	-	-	-
Дослідження і розробки, окремі заходи по реалізації державних (регіональних) програм	2280	220	-	-	-	-	-	-	-
Дослідження і розробки, окремі заходи розвитку по реалізації державних (регіональних) програм	2281	230	-	-	-	-	-	-	-
Окремі заходи по реалізації державних (регіональних) програм, не віднесені до заходів розвитку	2282	240	-	-	-	-	-	-	-
Обслуговування боргових зобов'язань	2400	250	-	-	-	-	-	-	-
Обслуговування внутрішніх боргових зобов'язань	2410	260	-	-	-	-	-	-	-
Обслуговування зовнішніх боргових зобов'язань	2420	270	-	-	-	-	-	-	-
Поточні трансферти	2600	280	-	-	-	-	-	-	-
Субсидії та поточні трансферти підприємствам (установам, організаціям)	2610	290	-	-	-	-	-	-	-
Поточні трансферти органам державного управління інших рівнів	2620	300	-	-	-	-	-	-	-
Поточні трансферти урядам іноземних держав та міжнародним організаціям	2630	310	-	-	-	-	-	-	-
Соціальне забезпечення	2700	320	-	-	-	-	-	-	-
Виплата пенсій і допомоги	2710	330	-	-	-	-	-	-	-
Стипендії	2720	340	-	-	-	-	-	-	-
Інші виплати населенню	2730	350	-	-	-	-	-	-	-
Інші поточні видатки	2800	360	-	-	-	-	-	-	-
Капітальні видатки	3000	370	-	-	-	-	-	-	-
Придбання основного капіталу	3100	380	-	-	-	-	-	-	-
Придбання обладнання і предметів довгострокового користування	3110	390	-	-	-	-	-	-	-
Капітальне будівництво (придбання)	3120	400	-	-	-	-	-	-	-
Капітальне будівництво (придбання) житла	3121	410	-	-	-	-	-	-	-

17


ГОЛОВНЕ УПРАВЛІННЯ
ДЕРЖАВНОЇ КАЗНАЧЕЙСЬКОЇ
СЛУЖБИ УКРАЇНИ
У РІВНЕНСЬКІЙ ОБЛАСТІ

1	2	3	4	5	6	7	8	9	10
Капітальне будівництво (придбання) інших об'єктів	3122	420	-	-	-	-	-	-	-
Капітальний ремонт	3130	430	-	-	-	-	-	-	-
Капітальний ремонт житлового фонду (приміщень)	3131	440	-	-	-	-	-	-	-
Капітальний ремонт інших об'єктів	3132	450	-	-	-	-	-	-	-
Реконструкція та реставрація	3140	460	-	-	-	-	-	-	-
Реконструкція житлового фонду (приміщень)	3141	470	-	-	-	-	-	-	-
Реконструкція та реставрація інших об'єктів	3142	480	-	-	-	-	-	-	-
Реставрація пам'яток культури, історії та архітектури	3143	490	-	-	-	-	-	-	-
Створення державних запасів і резервів	3150	500	-	-	-	-	-	-	-
Придбання землі та нематеріальних активів	3160	510	-	-	-	-	-	-	-
Капітальні трансферти	3200	520	-	-	-	-	-	-	-
Капітальні трансферти підприємствам (установам, організаціям)	3210	530	-	-	-	-	-	-	-
Капітальні трансферти органам державного управління інших рівнів	3220	540	-	-	-	-	-	-	-
Капітальні трансферти урядам іноземних держав та міжнародним організаціям	3230	550	-	-	-	-	-	-	-
Капітальні трансферти населенню	3240	560	-	-	-	-	-	-	-
Внутрішнє кредитування	4100	570	-	-	-	-	-	-	-
Надання внутрішніх кредитів	4110	580	-	-	-	-	-	-	-
Надання кредитів органам державного управління інших рівнів	4111	590	-	-	-	-	-	-	-
Надання кредитів підприємствам, установам, організаціям	4112	600	-	-	-	-	-	-	-
Надання інших внутрішніх кредитів	4113	610	-	-	-	-	-	-	-
Зовнішнє кредитування	4200	620	-	-	-	-	-	-	-
Надання зовнішніх кредитів	4210	630	-	-	-	-	-	-	-
Інші видатки	5000	640	X	-	X	X	X	X	X
Нерозподілені видатки	9000	650	-	-	-	-	-	-	-

¹ Заповнюється розпорядниками бюджетних коштів

*До запровадження програмно-цільового методу складання та виконання місцевих бюджетів просявляються код та назва тимчасової класифікації видатків та кредитування місцевих бюджетів.

Голова суду

(підпис)

 (підпис)

Торчинюк Вадим Георгійович

(ініціали і прізвище)

Нач. відділу планування, фінансування

Міліневська Людмила Миколаївна

(ініціали і прізвище)

04 липня 2016 р.

